



# 第2回 木暮人 Kogurebito Festival 祭り 2013

at 富士見パノラマリゾート  
2013年9月22日(日)23日(月祝)  
AM10:00~PM19:00  
入場無料で開催

あなたも木暮人こぐれびとになって、  
木とともに生きる幸福しあわせを探して見ませんか？

昨年より  
パワーアップして  
出展者倍増で  
楽しさ100倍!!

- ▶ 木材を使って親子で遊べる広場
- ▶ 地元食材を使った特製スイーツ販売 
- ▶ レストランも特別メニューで特産品も多数直売
- ▶ 木製の家具や食器、グッズの販売
- ▶ ギタリスト木暮“shake”武彦のLIVE 
- ▶ 木で創られた「森のオカリナ樹・音」の生演奏  
木と触れ合いながら一日中癒され楽しんで下さい

開催場所：富士見パノラマリゾート(スキー場)

〒399-0211 長野県諏訪郡富士見町富士見6666-703 TEL：0266-62-5666 <http://www.fujimipanorama.com>

主催：一般社団法人木暮人倶楽部／後援：長野県、林野庁 中部森林管理局、長野県木材協同組合連合会、長野県森林組合連合会、  
長野県日中友好協会、デジタルハリウッド大学大学院／協力：一般社団法人 富士見町開発公社 富士見パノラマリゾート

食木  
(しよき)  
コーナー

## スイーツでいっぱい! ルバーブスイーツフェア開催!!

「赤いルバーブ」を使ったスイーツが大集合します。  
「ルバーブソフト」、「ルバーブタルト」、などなど  
生ルバーブの販売や、ルバーブジャムの実演もあるよ。  
パノラマレストランも特別メニューが盛りたくさん!  
「山賊丼」や「キムタク丼」、「ルバーブカレー」などで  
「木暮人祭り」を盛り上げてくれます。  
地元の皆さんが心をこめて創られたスイーツが  
「木暮人祭り」に来れば食べられるなんて、  
なんて幸せ!! なのでしょう。  
特産品の直売もありますので  
楽しんでください。

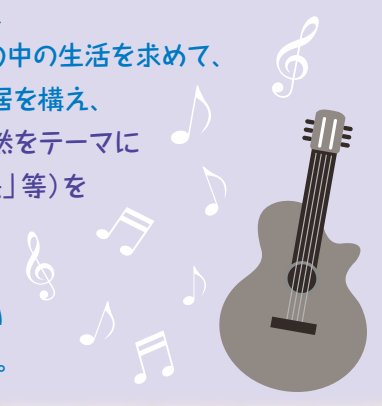


楽木  
(がっき)  
コーナー

スペシャル

## レベッカ & RED WARRIORSの ギタリスト木暮“shake”武彦の ソロ LIVE!! (23日午後)

木暮“shake”武彦氏は、  
長男の誕生を期に自然の中の生活を求めて、  
山梨県富士河口湖町に居を構え、  
ソロギタリストとして自然をテーマに  
作品(CD「水と光の魔法」等)を  
発表してらっしゃいます。  
是非、リラックスして  
自然の中の気持ちのいい  
生演奏を楽しんで下さい。



遊木  
(ゆうぎ)  
コーナー

## 木で遊ぼう君は何が出来るかな!!

ノコギリで丸太伐り競争。

チェーンソー体験。斧で丸太を薪割り体験。  
枯れ枝で動物を創って見よう。  
廃材で机と椅子を創って見よう。  
ベットのログハウスを創って見よう。  
木の板にペンキでお絵描き。  
大人も子供も一緒になっていっぱい体験してください。



安木  
(やすらぎ)  
コーナー

## 森林浴で免疫力UP!!

森林の中を一ヶ月に一度でも、

数時間時間をかけて散歩するだけで、人の血液の中にある  
ガン細胞を攻撃する免疫細胞の数が、大幅に増えるという  
研究成果も発表されています。  
皆さんも富士見パノラマリゾートの  
森林を歩いて森林浴「ForestHealing」を  
体験してみてください。  
木暮人倶楽部のForestHealing部会の  
専門女医JOYたちが、サポートいたします。



木樵  
(きごり)  
コーナー

国産材を提供する  
林業に関わる森の  
管理人のコーナー

住木  
(ずむぎ)  
コーナー

新築やリフォームなど  
木の家や家具の  
紹介・販売コーナー

香木  
(かおりぎ)  
コーナー

森や木の香りを  
紹介、販売する  
コーナー

組木  
(くみぎ)  
コーナー

伝統的建築技術木組を  
利用した商品を  
紹介、販売するコーナー

.....等々、今年も「木暮人祭り」は、盛りだくさん!!  
くわしくは専用サイトへ

出展者  
募集

出展者を募集しています。

出展料は無料ですが、商品やテントなどの  
搬入搬出設営などの費用は出展者で御負担ください。

展示  
創作作品  
募集

「木暮人」をテーマにした創作作品を募集します。

人形、玩具、食器、家具、彫刻、絵、写真何でもいいので  
あなたにとっての「木暮人」を創ってみてください。

### 木暮人国際映画祭 2013

開催日時：2013年11月24日(日) AM 10:00~PM 17:00

開催場所：港区立神明いきいきプラザ体育館

入場料：無料

<お問い合わせ先>

一般社団法人 木暮人倶楽部 〒173-0023 東京都板橋区大山町8-9

TEL : 03-5926-4881 <http://www.kogurebito.jp/>

「木暮人祭り2013」及び「木暮人国際映画祭2013」専用サイト

<http://www.kogurebitoclub.com/>

出品出展の申込みは、専用サイトの申込フォームか下記へご記入の上、FAXにてお申込下さい。

ご氏名	メールアドレス
ご住所	電話番号
ご参加の内容をご記入ください	

FAX : 03-5926-4512